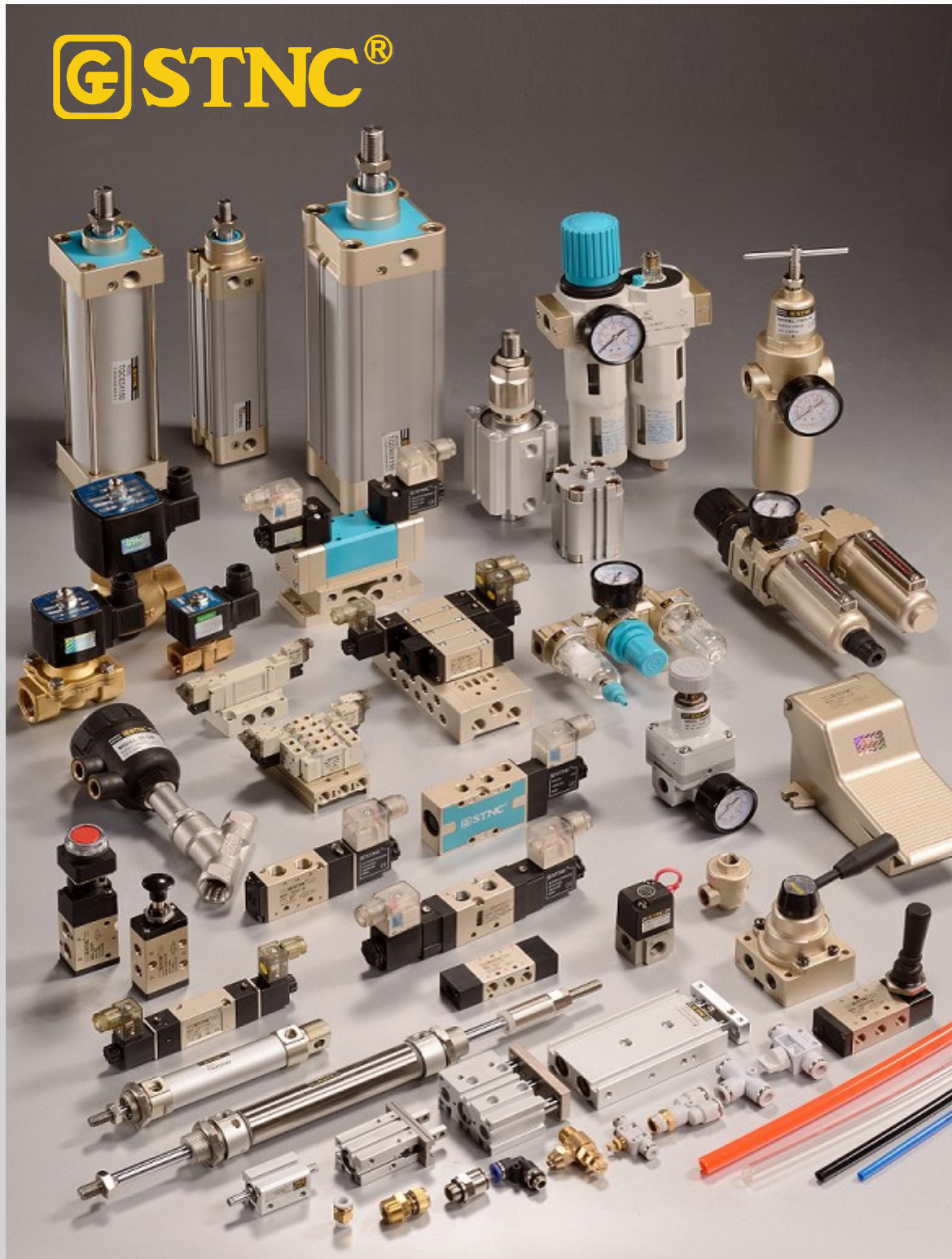


# G STNC®

Catálogo<sub>v4</sub>

Pneumática

## G STNC®



## Série T de Tratamento de Ar - Linha Industrial

Grau de Filtragem: 25µm/5µm

Pressão de Trabalho: 0,5 a 10 Bar (7 a 145 PSI)

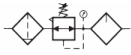
Temperatura de Trabalho: -5 °C a 60 °C

Dreno: Semi-Automático



TC3010-03

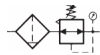
Lubrificador 3/8"



TW2000-02

 Filtro Regulador 1/4"  
Sem Protetor


TW4000-04D

 Filtro Regulador 1/2"  
Dreno Automático


TR3000-03

Regulador 3/8"



TF2000-02

 Filtro 1/4"  
Sem Protetor


TL4000-04

Lubrificador 1/2"



### ● Chave de Código (Série TC)

**TC**

#### Série

 TC - Conjunto Lubrificador  
 TW - Filtro Regulador  
 TR - Regulador de pressão  
 TL - Lubrificador  
 TF - Filtro

**2010**

#### Tipo

 1010: Mini  
 2010: Mini  
 3010: Médio  
 4010: Grande  
 5010: Ex. Grande

**02**

#### Rosca

 01: 1/8"  
 02: 1/4"  
 03: 3/8"  
 04: 1/2"  
 06: 3/4"  
 10: 1"

**D**

#### Dreno

 Sem Marcação:  
 Semi-Automático  
 D: Dreno Automático

**U**

#### Protetor de Copo

 Sem Marcação: Linha 2000 - Sem Protetor  
 Linha 3000/4000 - Com Protetor Metálico  
 U: Linha 2000 - Com Protetor  
 M: Copo Metálico

## Série G de Tratamento de Ar - Linha Eco

Grau de Filtragem: 25µm/5µm

Pressão de Trabalho: 0,5 a 10 Bar (7 a 145 PSI)

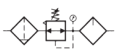
Temperatura de Trabalho: -5 °C a 60 °C

Dreno: Semi-Automático



GFC2000

Lubrificador 1/4" sem Protetor



GFR4000

Filtro Regulador 1/2"



GR3000

Regulador 3/8"



GF3000

Filtro 3/8"



GL2000

Lubrificador 1/4" sem Protetor



### ● Chave de Código (Série G)

**GFC**

#### Série

 GFC - Conjunto Lubrificador  
 GFR - Filtro Regulador  
 GR - Regulador de Pressão  
 GL - Lubrificador  
 GF - Filtro  
 GFT - Trio Odontológico

**2000**

#### Rosca

 1500: 1/8"  
 2000: 1/4"  
 3000: 3/8"  
 4000: 1/2"

**U**

#### Protetor de Copo

 Sem Marcação: Linha 1500/2000 - Sem Protetor  
 Linha 3000/4000 - Com Protetor Metálico  
 U: Linha 1500/2000 - Com Protetor

 GFT2000  
 GFT4000

 Trio Odontológico 1/4" ou 1/2"  
 Filtro Regulador + Filtro  
 Coalescente + Filtro Carvão Ativado

## Série L de Tratamento de Ar - Linha 16 BAR

Grau de Filtragem: 25µm/5µm

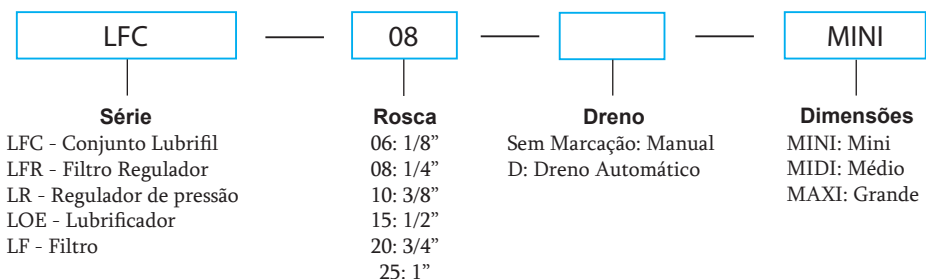
Temperatura de Trabalho: -5 °C a 60 °C

Pressão de Trabalho: - LFC / LFR / LR / LF / LOE: 0,5 a 16 Bar (7 a 232 PSI) Dreno: Manual

Pressão de Regulagem: - LFC / LFR / LR : 0,5 a 12 Bar (7 a 174 PSI)



### ● Chave de Código (Série L)



## Acessórios Tratamento de Ar - Série T



## Acessórios Tratamento de Ar - Série G

<p>GC2000-L GC4000-L</p> <p>Suporte em L Linha G2000/4000</p>	<p>GFC2000-T GFC4000-T</p> <p>Suporte em T Para Conjunto Lubrífil Linha GFC2000/3000/4000</p>	<p>G2000-PF G4000-PF</p> <p>Elemento Filtrante para Filtro, Filtro Regulador e Conjunto Lubrífil 25µm Micra</p>	<p>G2000-PF-5M G4000-PF-5M</p> <p>Elemento Filtrante para Filtro, Filtro Regulador e Conjunto Lubrífil 5µm Micra</p>	<p>T2000-CA T4000-CA</p> <p>Elemento Filtrante Carvão Ativado Linha G2000/3000/4000</p>	<p>T2000-CO T4000-CO</p> <p>Elemento Filtrante Coalescente Linha G2000/3000/4000</p>
<p>GL2000-02V</p> <p>Cúpula Visor para Lubrificador de Ar Linha G2000</p>	<p>GF2000-W</p> <p>Copo de Reposição para Filtro Sem Protetor Metálico Linha GF2000</p>	<p>GF2000-W-U GF4000-W-U</p> <p>Copo de Reposição para Filtro Com Protetor Metálico Linha GF2000/3000/4000</p>	<p>GL2000-O</p> <p>Copo de Reposição para Lubrificador Sem Protetor Metálico Linha GL2000</p>	<p>GL2000-O-U GL4000-O-U</p> <p>Copo de Reposição para Lubrificador Com Protetor Metálico Linha GL2000/3000/4000</p>	<p>GFR2000-KR GFR4000-KR</p> <p>Kit de Reparo para Filtro Regulador para Linha G</p>

## Acessórios Tratamento de Ar - Série L

<p>L-06/08-PF L-10/15-PF L-20/25-PF</p> <p>Elemento Filtrante para Linha LF/LFR/ LFC 25µm</p>	<p>L-06/08-PF-5M L-10/15-PF-5M L-20/25-PF-5M</p> <p>Elemento Filtrante para Linha LF/LFR/ LFC 5µm</p>	<p>LOE-08-V LOE-15-V</p> <p>Cúpula Visor para Linha L/G/T</p>	<p>LF-08-W-U LF-15-W-U LF-20-W-U</p> <p>Copo de Reposição Com Protetor Metálico para Linha LF-08/15/20</p>	<p>LF-08-W-DU LF-15-W-DU LF-20-W-DU</p> <p>Copo de Reposição Com Prot. Metálico e Dreno Aut. para Linha LF-08/15/20</p>	<p>LOE-08-O-U LOE-15-O-U LOE-20-O-U</p> <p>Copo de Reposição Com Protetor Metálico para Linha LOE-08/15/20</p>	<p>LFR-06/08-KR LFR-10/15-KR LFR-20/25-KR</p> <p>Kit de Reparo para Linha LFR- 06/08/10/15/20/25</p>	<p>LF-06/08-KR LF-10/15-KR</p> <p>Kit de Reparo para Linha LF-06/08/10/15</p>
---	---	---	--	---	--	--	---

## Outros Acessórios de Tratamento de Ar

<p>TAD402-04</p> <p>Purgador Fim de Linha</p> <p>Pressão de Trabalho: 0,1 a 10 Bar (1,45 a 145 PSI)</p>	<p>TIR2010-01 (1/8") TIR2010-02 (1/4") TIR2020-02 (1/4")</p> <p>Regulador de Alta Precisão</p> <p>Pressão de Trabalho 1010: 4 Bar (50 PSI) 2010: 4 Bar (50 PSI) 2020: 8 Bar (116 PSI)</p>	<p>TSH-15 (1/2") TSH-25 (1")</p> <p>Filtro de Alta Pressão</p> <p>Pressão de Trabalho: 1 a 36 Bar (14 a 522 PSI)</p>	<p>TYH-08 (1/4") TYH-15 (1/2") TYH-20 (1")</p> <p>Regulador de Alta Pressão</p> <p>Pressão de Trabalho: 5 a 36 Bar (72 a 522 PSI)</p>	<p>TWH-15 (1/2")</p> <p>Filtro Regulador de Alta Pressão</p> <p>Pressão de Trabalho: 5 a 36 Bar (72 a 522 PSI)</p>	<p>TRY-08 (1/4")</p> <p>Regulador de Pressão</p> <p>Pressão de Trabalho: 5 a 16 Bar (72 a 232 PSI)</p>	<p>TAV2000-02</p> <p>Válvula de Abertura Progressiva</p> <p>Pressão de Trabalho: 2 a 10 Bar (29 a 145 PSI)</p>	<p>THS2000-02 THS4000-02</p> <p>Válvula de Abertura e Fechamento</p> <p>Pressão de Trabalho: 1 a 10 Bar (14 a 145 PSI)</p>
<p>Manômetro</p> <p>Y-40 (1/8") Y-40-PSI (1/8") Y-40-16BAR (1/8") Y-50 (1/4") Y-50-PSI (1/4") Y-50-16BAR (1/4")</p> <p>Pressão de Trabalho: Y-40/50: 0 a 10 Bar (0 a 1 MPa) Y-40/50-PSI: 0 a 10 Bar (0 a 150 PSI) Y-40/50-16BAR: 0 a 16 Bar (0 a 230 PSI)</p>	<p>Manômetro Vertical</p> <p>Y-40V (1/8") Y-50V (1/4")</p> <p>Pressão de Trabalho: 0 a 10 Bar (0 a 150 PSI)</p>	<p>Manômetro para Painel</p> <p>Y-50P (1/4")</p> <p>Pressão de Trabalho: 0 a 10 Bar (0 a 150 PSI)</p>	<p>Manômetro Glicerinado Vertical</p> <p>YK60-G (1/4")</p> <p>Pressão de Trabalho: 0 a 16 Bar (0 a 230 PSI)</p>	<p>Manômetro Glicerinado Horizontal</p> <p>YK100 (1/2")</p> <p>Pressão de Trabalho: 0 a 100 Bar (0 a 1500 PSI)</p>			

## Solenóide / Piloto / Namour - Válvulas Série TG

Temperatura de Trabalho: -5 °C a 60 °C

Pressão de Trabalho: 1,5 a 8,5 Bar (21,7 a 123 PSI)

Orifício de Pilotagem (Válvula Piloto): 1/8" BSP

Material da Vedação: NBR

Bobina: TG2511CL/TG2521CL

Potência da Bobina: DC12V/DC24V: 5W

AC24V/AC110V/AC220V: 4,5 VA



### ● Chave de Código (Série TG)

<b>TG</b>	<b>25</b>	<b>1</b>	<b>1</b>	<b>06</b>
<b>Série</b>	<b>Vias / Posições</b>	<b>Escape</b>	<b>Acionamento</b>	<b>Rosca</b>
	23: 3 Vias/2 Posições 25: 5 Vias/2 Posições 35: 5 Vias/3 Posições	1: 1/8" 2: 1/8" 3: 1/4" 4: 1/2"	1: Simples Solenóide 2: Duplo Solenóide 1A: Simples Piloto 2A: Duplo Piloto 1M: Simples Solenóide Namour 2M: Duplo Solenóide Namour	06: 1/8" 08: 1/4" 10: 3/8" 15: 1/2" 20: 3/4" 25: 1"

### ● Chave de Código (Manifold Série G)

<b>G</b>	<b>100</b>	<b>5T</b>
<b>Série</b>	<b>Rosca / Vias / Escape</b>	<b>Nº de Válvulas</b>
	100: 1/8" 5/2 - 1/8" 200: 1/4" 5/2 - 1/4" 300: 1/4" 5/2 - 1/4" 400: 1/2" 5/2 - 1/2" 230: 1/4" 3/2 - 1/4"	3T 7T 4T 8T 5T 9T

**G100-5T**  
Manifold para Válvula de 1/8" 5 slots

## Válvula Solenóide Mini - Série TG

Temperatura de Trabalho: -5 °C a 60 °C

Material da Vedação: NBR

Potência da Bobina: DC12V/DC24V: 5W

Pressão de Trabalho: 0 a 8 Bar (0 a 116 PSI)

Bobina: TG2521CL

AC24V/AC110V/AC220V: 4,5 VA



### ● Chave de Código (Série TG)

<b>TG</b>	<b>22</b>	<b>08</b>	<b>E</b>	<b>AC220V</b>
<b>Série</b>	<b>Vias / Posições</b>	<b>Escape</b>	<b>Acionamento</b>	<b>Tensão</b>
	22: 2 Vias/2 Posições 23: 3 Vias/2 Posições	06: 1/8" 08: 1/4"	Sem Marcação: Montagem Normal E: Montagem em Ilha	DC12V DC24V AC24V AC110V AC220V



Válvula TG23-06E Montada em Ilha

## Válvula ISO - Série VIX

Temperatura de Trabalho: -5 °C a 60 °C

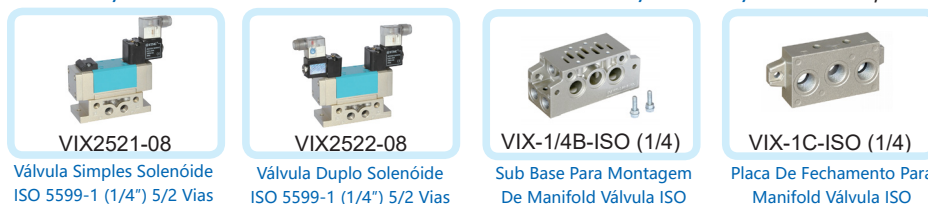
Material da Vedação: NBR

Potência da Bobina: DC12V/DC24V: 5W

Pressão de Trabalho: 1,5 a 10 Bar (21 a 145 PSI)

Bobina: TG2521CL

AC24V/AC110V/AC220V: 4,5 VA



## Bobinas

Opções de Tensão:

UD-08C / USC AC220V

TG2511CL / TG2521CL / TG2521CL-L / UM-25-CL

TUWC / TUSC / PKC / UM-40-CL

AC24V / AC110V / AC220V / DC12V / DC24V

AC12V / AC110V / AC220V / AC110V / DC24V



TG2511CL e TG2521CL - Bobinas fabricadas com termoplásticos, sendo mais resistentes à altas temperaturas. Possuem LED e supressor de ruído.

## Válvula Solenóide Série FY

Temperatura de Trabalho: -5 °C a 60 °C

Pressão de Trabalho: 1,5 a 8 Bar (21,7 a 116 PSI)

Material da Vedação: NBR

Potência da Bobina: 0,8W

Escape: FY-M5: M5 FY-01 / FY-02: G1/8"



**FY-M5**  
Válvula Solenóide 5/2 Vias M5



**FY-01**  
Válvula Solenóide 5/2 Vias de 1/8"



**FY-D-02**  
Válvula Duplo Solenóide 5/2 Vias de 1/4"



**FY100-5T**  
Manifold para Válvula FY-01 - 5 slots



### ● Chave de Código (Série FY)

<b>FY</b>	<b>D</b>	<b>M5</b>	<b>DC24V</b>
<b>Série</b> Válvula Solenóide 5 Vias/2 Posições de Baixo Consumo	<b>Tipo de Acionamento</b> Sem Marcação: Simple Solenóide D: Duplo Solenóide	<b>Rosca</b> M5: M5 01: 1/8" 02: 1/4"	<b>Tensão</b> DC24V

### ● Chave de Código (Manifold Série FY)

<b>FY</b>	<b>100</b>	<b>5T</b>
<b>Série</b>	<b>Rosca / Vias / Escape</b> 100 : 1/8" 5/2 vias - 1/4" 200 : 1/4" 5/2 vias - 1/4"	<b>Nº de Válvulas</b> 3T 7T 4T 8T 5T 9T 6T

## Válvula Alavanca / Botão / Alavanca Rotativa - Série TG



**TG2521B-08**  
Válvula Alavanca 5/2 Vias de 1/4" - Trava



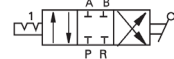
**TG2311H-06**  
Válvula Botão 3/2 Vias de 1/8" - Trava



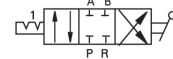
**TG34-S-06**  
Válvula Alavanca Rotativa 4/3 Vias de 1/8"



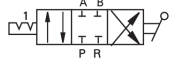
**TGA34-S-10**  
Válv. Alav. Rotativa 4/3 Vias de 3/8" - Saída em Baixo



**TGB34-S-15**  
Válv. Alav. Rotativa 4/3 Vias de 1/2" - Ved. Cerâmica



**TGC34-S-10**  
Válv. Alav. Rotativa 4/3 Vias de 3/8" - Cerâmica - Painel



### ● Chave de Código (Série TG)

<b>TG</b>	<b>25</b>	<b>2</b>	<b>1B</b>	<b>06</b>	<b>S</b>
<b>Série</b>	<b>Vias / Posições</b> 23: 3 Vias/2 Posições 25: 5 Vias/2 Posições 35: 5 Vias/3 Posições	<b>Escape</b> 1: 1/8" 2: 1/8" 3: 1/4" 4: 1/2"	<b>Acionamento</b> 1B: Alavanca Lateral 1H: Botão	<b>Rosca</b> 06: 1/8" 08: 1/4" 10: 3/8" 15: 1/2"	<b>Retorno/Trava</b> Sem Marcação: Trava S: Retorno Mola

<b>TG</b>	<b>B</b>	<b>34</b>	<b>S</b>	<b>06</b>
<b>Série</b>	<b>Modelo</b> Sem Marcação: Conexão Lateral A: Conexão Por Baixo B: Vedação Cerâmica C: Vedação Cerâmica Para Painel	<b>Vias / Posições</b> 34: 4 Vias/3 Posições	<b>Acionamento</b> Alavanca Rotativa	<b>Rosca</b> 06: 1/8" 08: 1/4" 10: 3/8" 15: 1/2"

Temperatura de Trabalho

-5 °C a 60 °C

Pressão de Trabalho

0 a 10 Bar (0 a 145 PSI)

Temperatura de Trabalho

-5 °C a 60 °C

Pressão de Trabalho

0 a 10 Bar (0 a 145 PSI)

## Válvula Manual - Série TB

Temperatura de Trabalho: -5 °C a 60 °C

Pressão de Trabalho: 0 a 8 Bar (0 a 116 PSI)

Válvula 5/2 Vias  
Alavanca Lateral  
Trava



Válvula 5/2 Vias  
Alavanca Lateral  
Retorno Mola



## Série G de Válvula Manual/Mecânica

Temperatura de Trabalho: -5 °C a 60 °C

Escape: G321: Pino G322: G1/4" G522: G1/8"

Pressão de Trabalho: -G321: 1,5 a 10 Bar (21 a 145 PSI)

-G322/G522: 1,5 a 10 Bar (21 a 145 PSI)

 G321 3/2 - 1/8" Came/Pino	 G321R 3/2 - 1/8" Rolete	 G321PP 3/2 - 1/8" Botão	 G321PPL 3/2 - 1/8" Botão Saliente	 G321PB 3/2 - 1/8" Botão Externo	 G321EB 3/2 - 1/8" Emergência/Trava	 G321TB 3/2 - 1/8" Seletor Curto	 G321LB 3/2 - 1/8" Seletor Longo
 G322 G522 3/2, 5/2 - 1/4" Came/Pino	 G322R G522R 3/2, 5/2 - 1/4" Rolete	 G322PP G522PP 3/2, 5/2 - 1/4" Botão	 G322PPL G522PPL 3/2, 5/2 - 1/4" Botão Saliente	 G322PB G522PB 3/2, 5/2 - 1/4" Botão Externo	 G322EB G522EB 3/2 - 1/4" Botão Emergência/Trava	 G322TB G522TB 5/2 - 1/4" Botão Seletor Curto	 G322LB G522LB 5/2 - 1/4" Botão Seletor Longo
 G322XR 3/2 - 1/4" Rolete Metálico	 G321RL G322RL 3/2 - 1/8" Gatilho 3/2 - 1/4" Gatilho	 G22-M5 2/2 - M5 Mini	 G521-M5 5/2 - M5 Mini	 GM5 3/2 - M5 Pino	 GM5-R 3/2 - M5 Rolete	 GM5-G 3/2 - M5 Gatilho (Escamoteável)	
 G322A 3/2 - 1/8" Came/Pino	 G322A-06 3/2 - 1/8" Alavanca Dedo	 G322A-06R 3/2 - 1/8" Rolete Metálico	 G522A 5/2 - 1/8" Came/Pino	 G522A-06 5/2 - 1/8" Alavanca Dedo	 G522A-06R 5/2 - 1/8" Rolete Metálico	 MCS4-R 3/2 - Tubo 4mm Rolete	

### ● Chave de Código (Série G)

<b>G</b>	<b>32</b>	<b>2</b>	<b>R</b>
<b>Série</b>	<b>Vias / Posições</b>	<b>Rosca</b>	<b>Tipo de Botão</b>

22: 2 Vias/2 Posições  
32: 3 Vias/2 Posições  
52: 5 Vias/2 Posições

M5: M5  
1: 1/8"  
2: 1/4"

Sem marcação - Came/Pino

R - Rolete

PP - Botão

PPL - Botão Saliente

PB - Botão Externo/Push Button

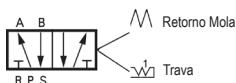
EB - Emergência/Trava

TB - Seletor Curto

LB - Seletor Longo

XR - Rolete Metálico

G/RL - Gatilho (Escamoteável)



## Válvula Pedal - Série TG

Temperatura de Trabalho -5 °C a 60 °C Pressão de Trabalho: 0 a 10 Bar (0 a 145 PSI)

Material da Vedação: NBR

<b>TG23-J-08</b>	<b>TG24-J-08</b>	<b>TG25-J-08</b>	<b>TG25-J-08L</b>	<b>TG25-J-08LE</b>	<b>TG25-J-08G</b>	<b>TG25-J-08FS</b>
Pedal 3/2 Vias de 1/4" Retorno Mola	Pedal 4/2 Vias de 1/4" Retorno Mola	Pedal 5/2 Vias de 1/4" Retorno Mola	Pedal 5/2 Vias de 1/4" Trava Externa	Pedal 5/2 Vias de 1/4" Trava Interna	Pedal 5/2 Vias de 1/4" Retorno Mola com Protetor	Pedal 5/2 Vias de 1/4" Retorno Mola
		<b>● Chave de Código (Série TG)</b>				
<b>TG25-J-08-KR</b>	<b>TG25-J-08G-P</b>	<b>TG</b>	<b>25</b>	<b>J</b>	<b>08</b>	<b>L</b>
Kit de Reparo para Pedal 5/2 Vias de 1/4"	Protetor para Pedal	<b>Série</b>	<b>Vias / Posições</b>	<b>Acionamento</b>	<b>Rosca</b>	<b>Tipo</b>
			23: 3 Vias/2 Posições 24: 4 Vias/2 Posições 25: 5 Vias/2 Posições	J: Pedal	08: 1/4"	Sem Marcação: Retorno Mola L: Trava Externa LE: Trava Interna FS: Retorno Mola G: Retorno Mola c/ Protetor LG: Trava Externa c/ Protetor LEG: Trava Interna c/ Protetor

## Válvulas Acessórias / Pressostato

<b>Reguladora de Fluxo - ST Modelo Eco</b>	<b>Reguladora de Fluxo - SV</b>	<b>Escape rápido QV</b>	<b>Escape rápido XQ</b>	<b>Válvula de Retenção CV</b>	<b>Válvula de Retenção Pilotada CVA</b>	<b>Válvula Alternadora</b>
ST-01 (1/8") ST-10 (1")	SV-01 (1/8") SV-02 (1/4") SV-03 (3/8") SV-04 (1/2")	QV-06 (1/8") QV-08 (1/4") QV-10 (3/8") QV-15 (1/2") QV-20 (3/4") QV-25 (1")	XQ-M5 (M5) XQ170600 (1/8") XQ170800 (1/4") XQ171000 (3/8") XQ171500 (1/2")	CV-06 (1/8") CV-08 (1/4") CV-10 (3/8") CV-15 (1/2") CV-20 (3/4") CV-25 (1")	CVA-06 (1/8")	KV-06 (1/8") KV-08 (1/4") KV-10 (3/8") KV-15 (1/2") KV-20 (3/4")
Pressão de Trabalho: 0,5 a 8 Bar (7 a 116 PSI)	Pressão de Trabalho: 0,5 a 12 Bar (7 a 174 PSI)	Pressão de Trabalho: 0,5 a 12 Bar (7 a 174 PSI)	Pressão de Trabalho: 1,2 a 10 Bar (17 a 145 PSI)	Pressão de Trabalho: 0,5 a 12 Bar (7 a 174 PSI)	Pressão de Trabalho: 0,5 a 10 Bar (0 a 145 PSI)	Pressão de Trabalho: 0,5 a 12 Bar (7 a 174 PSI)
<b>Geradora de Vácuo</b>	<b>Válvula Deslizante</b>	<b>Válvula 3/2 Vias Tubo 8 para 6 em Plástico</b>	<b>Válvula de Alta Frequência QV</b>	<b>Válvula de Alta Frequência STM</b>	<b>Vibrador Pneumático</b>	<b>Pressostato</b>
ZK-06 (1/8") ZK-08 (1/4") ZK-10 (3/8")	SH-06 (1/8") SH-08 (1/4") SH-10 (3/8") SH-15 (1/2")	SZDX23-08/06	QV-307-06 (1/8") QV-307 (1/4")	STM-06 - 24V (1/8") STM-08 - 24V (1/4")	VK-08 (Ø8) VK-16 (Ø16) VK-20 (Ø20) VK-36 (Ø36)	HLP110 (1/4") HLP506 (1/4") HLP516 (1/4")
Pressão de Trabalho: 1 a 16 Bar (14 a 232 PSI)	Pressão de Trabalho: 0 a 10 Bar (0 a 145 PSI)	Pressão de Trabalho: 1,5 a 8 Bar (21 a 116 PSI)	Pressão de Trabalho: 0 a 8 Bar (0 a 116 PSI)	Pressão de Trabalho: 0 a 8 Bar (0 a 116 PSI)	Força Centrífuga a 6 Bar Ø8: 36kgf Ø16: 113kgf Ø20: 178kgf Ø36: 418kgf Pressão de Trabalho: 0,1 a 8 Bar (1,45 a 116 PSI)	HLP110: 1 a 10 Bar Dif: 1-4 Bar HLP506: 0-5 a 6 Bar Dif: 0,6-4 Bar HLP516: 5 a 16 Bar Dif: 2-5 Bar

## Kit de Reparo Válvulas Solenóide / Piloto / Namour

<b>TG2321-KR</b>	<b>TG2521-KR</b>	<b>TG2521B-KR</b>	<b>TG2521H-KR</b>	<b>TG3522-KR</b>	<b>4V210-KR</b>
Kit de Reparo para Válvula 3/2 Vias	Kit de Reparo para Válvula 5/2 Vias	Kit de Reparo para Válvula Alavanca 5/2 Vias	Kit de Reparo para Válvula Botão 5/2 Vias	Kit de Reparo para Válvula 5/3 Vias	Kit de Reparo para Válvula 4V 5/2 Vias 1/4" e 1/2"

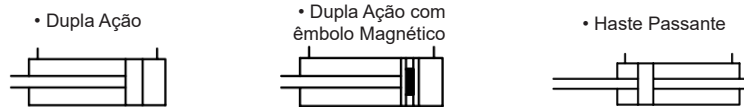


## Série TGD/TGI/TGG de Atuadores ISO 15552



### ● Chave de Código (Série TGD/TGDN/TGI/TGG/TGC)

TGD / TGDN / TGI / TGG / TGC	D	50	X	100	S
<b>Série</b>	<b>Variação</b>	<b>Diâmetro</b>		<b>Curso</b>	<b>Êmbolo Magnético</b>
TGD: Perfil Europa	Sem marcação: Básico	32 80			Sem marcação: Não Magnético
TGDN: Perfil Europa Atirantado	D: Haste Passante	40 100			S: Magnético
TGI: Perfil Mickey Mouse	J: Curso Ajustável	50 125			
TGG: Perfil Redondo		63 160			
TGC: Perfil Redondo (Diâmetro de 125 e 160mm)					



**Tipo:** Dupla Ação

**Amortecimento:** Pneumático Ajustável

**Pressão de Trabalho:** 1 a 10 Bar (15 a 145 PSI)

**Material do Cabeçote:** Alumínio

**Material da Haste:** Aço Carbono SAE 1045 com Tratamento Superficial de Cromo

**Temperatura de Trabalho:** -10 °C a 60 °C

**Pico de Pressão Suportado:** 13,5 Bar (195 PSI)

**Material do Tubo:** Alumínio

**Material da Vedação:** NBR

## Acessórios para Atuadores ISO 15552

<p>TGD-32-CA TGD-40-CA TGD-50-CA TGD-63-CA TGD-80-CA TGD-100-CA</p> <p>Articulação Macho</p>	<p>TGD-63-CA F TGD-80-CA F TGD-100-CA F TGD-125-CA F</p> <p>Articulação Macho Ferro Fundido</p>	<p>TGD-32-CB TGD-40-CB TGD-50-CB TGD-63-CB TGD-80-CB TGD-100-CB</p> <p>Articulação Fêmea</p>	<p>TGD-63-CB F TGD-80-CB F TGD-100-CB F TGD-125-CB F</p> <p>Articulação Fêmea Ferro Fundido</p>	<p>TGD-32-CR TGD-40-CR TGD-50-CR TGD-63-CR TGD-80-CR TGD-100-CR TGD-125-CR</p> <p>Suporte Oscilante</p>	<p>TGD-32-FA/FB TGD-40-FA/FB TGD-50-FA/FB TGD-63-FA/FB TGD-80-FA/FB TGD-100-FA/FB</p> <p>Flange</p>	<p>TGD-32-LB TGD-40-LB TGD-50-LB TGD-63-LB TGD-80-LB TGD-100-LB</p> <p>Cantoneira</p>
<p>TGD-32-Y TGD-40-Y TGD-50/63-Y TGD-80/100-Y TGD-125-Y</p> <p>Ponteira Fêmea</p>	<p>TGD-32-I TGD-40-I TGD-50/63-I TGD-80/100-I TGD-125-I</p> <p>Ponteira Macho</p>	<p>TGD-32-U TGD-40-U TGD-50/63-U TGD-80/100-U TGD-125-U</p> <p>Ponteira Rotular / Olhal</p>	<p>TGD-32-F TGD-40-F TGD-50/63-F TGD-80/100-F TGD-125-F</p> <p>Junta Flutuante</p>	<p>TGC32/40 CLAMP TGC63 CLAMP TGC80/100 CLAMP TGC125 CLAMP TGC160 CLAMP</p> <p>Suporte de Sensor para TGC (Perfil Redondo)</p>	<p>TGI32/40 CLAMP TGI50/63 CLAMP TGI80/100 CLAMP TGI125 CLAMP</p> <p>Suporte de Sensor para TGI (Perfil Mickey Mouse)</p>	<p>TGD-32N-KR TGD-40N-KR TGD-50N-KR TGD-63N-KR TGD-80N-KR TGD-100N-KR TGD-125N-KR</p> <p>Kit de Reparo para Cilindro ISO TGD/TGI/ TGG</p>

## Sensores

<p>CS1-M-1M(REEED) CS1-M-N-1M(NPN/N.F) CS1-M-P-1M(PNP/N.A)</p> <p>Sensor Magnético Quadrado para TGD / TGDN 2 Fios - REED 3 Fios - NPN / PNP</p>	<p>CS1-H-1M(REEED) CS1-H-N-1M(NPN/N.F) CS1-H-P-1M(PNP/N.A)</p> <p>Sensor Magnético Redondo para TGD / TGDN 2 Fios - REED 3 Fios - NPN / PNP</p>	<p>CS1-U (REEED)</p> <p>Sensor Magnético para TGC/TGI 2 Fios - REED</p>	<p>CS1-S(REEED) CS1-S-N-1M(NPN/N.F) CS1-S-P-1M(PNP/N.A)</p> <p>Sensor Magnético Quadrado para Cilindro ISO 2 Fios - REED 3 Fios - NPN / PNP</p>	<p>CS1-F(REEED) CS1-F-N-1M(NPN/N.F) CS1-F-P-1M(PNP/N.A)</p> <p>Sensor Magnético para TGC/TGI/TGU 2 Fios - REED 3 Fios - NPN / PNP</p>	<p>QD</p> <p>Conector M8 para Sensores</p>
--	---	---	---	---	--

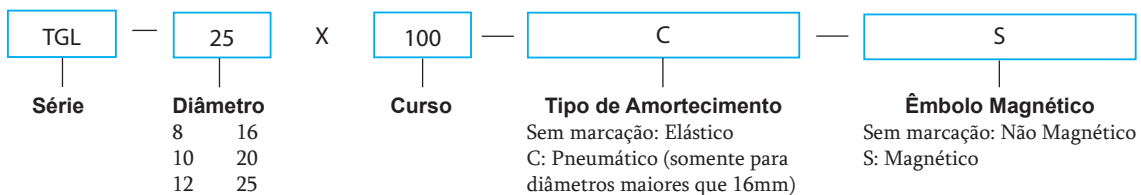
## Atuadores (Mini) ISO 6432 - Série TGL



Atuador Mini-ISO



### ● Chave de Código (Série TGL)



Tipo: Dupla Ação  
 Pressão de Trabalho: 1 a 10 Bar (15 a 145 PSI)  
 Amortecimento: Elástico ou Pneumático Ajustável  
 Material do Cabeçote: Liga de Alumínio LY12 (equivalente AA2024)  
 Material da Haste: Aço Inoxidável

Temperatura de Trabalho: -10 °C a 60 °C  
 Pico de Pressão Suportado: 13,5 Bar (195 PSI)  
 Material do Tubo: Aço Inoxidável  
 Material da Vedação: NBR

## Acessórios para Atuadores (Mini) ISO 6432

<p>TGL-12/16-Y TGL32-Y</p> <p>Ponteira Fêmea</p>	<p>TGD-32-I</p> <p>Ponteira Macho</p>	<p>TGL-12/16-U TGL-16/20-U TGL-32-U</p> <p>Ponteira Rotular / Olhal</p>	<p>TGD-32-F</p> <p>Junta Flutuante</p>
<p>BK</p> <p>Braçadeira</p>		<p>TGL-16-LB TGL-25-LB</p> <p>Cantoneira</p>	<p>TGL-12/16-SDB TGL-20/25-SDB</p> <p>Suporte Oscilante</p>

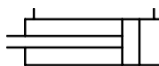
## Atuador Compacto - Série CQ2B



CQ2B

Cilindro Compacto

• Dupla Ação



### ● Chave de Código (Série CQ2B)

CQ2B	50	X	100	—	D	M
<b>Série</b>	<b>Diâmetro</b>		<b>Curso</b>		<b>Ação</b>	<b>Rosca</b>
CQ2B: Cilindro Compacto êmbolo não magnético	12 20 16 25 32		10 30 20 40 25 50 75		D: Dupla Ação	Sem Marcação: Rosca Fêmea M: Rosca Macho

Tipo: Dupla Ação

Pressão de Trabalho: 1 a 10 Bar (7 a 145 PSI)

Material do Cabeçote: Alumínio

Material da Haste: Aço Carbono SAE 1045 com Tratamento Superficial de Cromo

Temperatura de Trabalho: -5 °C a 60 °C

Pico de Pressão Suportado: 15 Bar (217 PSI)

Material do Tubo: Alumínio

Material da Vedação: NBR

### ● Disponibilidade

CQ2B12X25DM	Cilindro Compacto 12X25 - Dupla Ação - Rosca Macho
CQ2B16X25DM	Cilindro Compacto 16X25 - Dupla Ação - Rosca Macho
CQ2B20X10DM	Cilindro Compacto 20X10 - Dupla Ação - Rosca Macho
CQ2B20X20DM	Cilindro Compacto 20X20 - Dupla Ação - Rosca Macho
CQ2B20X30DM	Cilindro Compacto 20X30 - Dupla Ação - Rosca Macho
CQ2B20X40DM	Cilindro Compacto 20X40 - Dupla Ação - Rosca Macho
CQ2B20X25DM	Cilindro Compacto 20X25 - Dupla Ação - Rosca Macho
CQ2B20X50DM	Cilindro Compacto 20X50 - Dupla Ação - Rosca Macho
CQ2B25X10DM	Cilindro Compacto 25X10 - Dupla Ação - Rosca Macho
CQ2B25X20DM	Cilindro Compacto 25X20 - Dupla Ação - Rosca Macho
CQ2B25X30DM	Cilindro Compacto 25X30 - Dupla Ação - Rosca Macho
CQ2B25X40DM	Cilindro Compacto 25X40 - Dupla Ação - Rosca Macho
CQ2B25X25DM	Cilindro Compacto 25X25 - Dupla Ação - Rosca Macho
CQ2B25X50D	Cilindro Compacto 25X50 - Dupla Ação - Rosca Fêmea
CQ2B25X50DM	Cilindro Compacto 25X50 - Dupla Ação - Rosca Macho
CQ2B32X25DM	Cilindro Compacto 32X25 - Dupla Ação - Rosca Macho
CQ2B32X50D	Cilindro Compacto 32X50 - Dupla Ação - Rosca Fêmea
CQ2B32X50DM	Cilindro Compacto 32X50 - Dupla Ação - Rosca Macho
CQ2B32X75D	Cilindro Compacto 32X75 - Dupla Ação - Rosca Fêmea
CQ2B32X75DM	Cilindro Compacto 32X75 - Dupla Ação - Rosca Macho

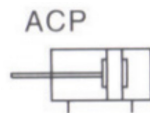
## Atuador Compacto - Série ACP



ACP

Cilindro Compacto

- Dupla Ação



### ● Chave de Código (Série ACP)

ACP	32	X	60	—	S
<b>Série</b>	<b>Diâmetro</b>		<b>Curso</b>		<b>Êmbolo Magnético</b>
ACP: Dupla Ação	20 50				Sem marcação: Não Magnético
ACPD: Haste Passante	25 63				Magnético
ACPJ: Curso Ajustável	32 80				S: Magnético
	40 100				

**Tipo:** Dupla Ação

**Pressão de Trabalho:** 2 a 10 Bar (29 a 145 PSI)

**Temperatura de Trabalho:** -10 °C a 60 °C

**Fluido:** Ar

**Pico de Pressão Suportado:** 15 Bar (217 PSI)

**Material da Haste:** Aço Carbono SAE 1045 com Tratamento Superficial de Cromo

**Material do Tubo:** Aço inoxidável

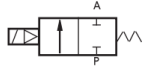
**Material da Vedação:** NBR

## Válvula Solenóide 2/2 Diafragma - Série UW



UW

Válvula 2/2 Vias Diafragma



### ● Chave de Código (Série UW)

UW	—	10	—	AC220V
<b>Série</b>		<b>Rosca</b>		<b>Tensão</b>
UW - Válvula 2/2 Vias Diafragma		10: 3/8"		AC220V
		15: 1/2"		
		20: 3/4"		
		25: 1"		
		40: 1-1/2"		
		50: 2"		

**Modo de Operação e Tipo Construtivo:** Operação Direta (Diafragma)

**Pressão de Trabalho:** 0 a 8 Bar (0 a 116 PSI)

**Fluído:** Água, Ar Comprimido, óleo (até 50cSt)

**Material da Vedação:** NBR

**Material do Corpo da Válvula:** Latão

**Diâmetro Nominal:** 3/8" (16mm) 1/2" (20mm) 3/4" (20mm) 1" (25mm) 1-1/2" (37mm) 2" (50mm)

**Temperatura de Trabalho:** -5 °C a 60 °C

**Varição Máxima de Tensão:** ± 10%

**Tempo de Resposta:** 0,05s

**Instalação:** Horizontal (bobina para cima)

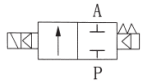
**Bobina:** UW-25C - 220V

## Válvulas Solenóide 2/2 Vias - Série TUW



TUW

Válvula 2/2 Vias Normal Fechada em Latão



### ● Chave de Código (Série TUW)

TUW	—	25	—	AC220V
<b>Série</b>		<b>Rosca</b>		<b>Tensão</b>
TUW - Válvula 2/2 Vias Normal Fechada em Latão		15: 1/2"		DC12V
		20: 3/4"		DC24V
		25: 1"		AC24V
		40: 1-1/2"		AC110V
		50: 2"		AC220V

**Modo de Operação e Tipo Construtivo:** Operação Direta (Diafragma)

**Pressão de Trabalho:** 0 a 8 Bar (0 a 116 PSI)

**Fluído:** Água, Ar Comprimido, óleo (até 50cSt)

**Material da Vedação:** NBR

**Material do Corpo da Válvula:** Latão

**Diâmetro Nominal:** 1/2" (15mm) 3/4" (20mm) 1" (25mm) 1-1/2" (37mm) 2" (50mm)

**Temperatura de Trabalho:** -10 °C a 60 °C

**Varição Máxima da Tensão:** ± 10%

**Tempo de Resposta:** 0,05s

**Instalação:** Horizontal (bobina para cima)

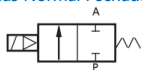
**Bobina:** TUWC/TUSC

## Válvulas Solenóide 2/2 Vias - Série TWS



TWS

Válvula 2/2 Vias Normal Fechada em Inox 304



### ● Chave de Código (Série TWS)

TWS	—	25	—	AC220V
<b>Série</b>		<b>Rosca</b>		<b>Tensão</b>
TWS - Válvula 2/2 Vias Normal Fechada em Inox 304		15: 1/2"		DC12V
		20: 3/4"		DC24V
		25: 1"		AC24V
		40: 1-1/2"		AC110V
		50: 2"		AC220V

**Modo de Operação e Tipo Construtivo:** Operação Direta (Diafragma)

**Pressão de Trabalho:** 0 a 8 Bar (0 a 116 PSI)

**Fluído:** Água, Ar Comprimido, óleo (até 50cSt)

**Material da Vedação:** NBR

**Material do Corpo da Válvula:** Inox 304 (Aço Inoxidável)

**Diâmetro Nominal:** 1/2" (15mm) 3/4" (20mm) 1" (25mm) 1-1/2" (37mm) 2" (50mm)

**Temperatura de Trabalho:** -10 °C a 60 °C

**Varição Máxima da Tensão:** ± 10%

**Tempo de Resposta:** 0,05s

**Instalação:** Horizontal (bobina para cima)

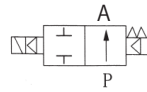
**Bobina:** TUWC/TUSC

## Válvulas Solenóide 2/2 Vias - Série UWK



UWK

Válvula 2/2 Vias Normal Aberta em Latão



### ● Chave de Código (Série UWK)

UWK

**Série**

UWK - Válvula 2/2 Vias Normal Aberta em Latão

25

**Rosca**

 15: 1/2"  
 20: 3/4"  
 25: 1"  
 40: 1-1/2"  
 50: 2"

AC220V

**Tensão**

 DC12V  
 DC24V  
 AC24V  
 AC110V  
 AC220V

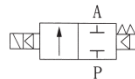
**Modo de Operação e Tipo Construtivo:** Operação Direta (Diafragma) **Temperatura de Trabalho:** -10 °C a 60 °C  
**Pressão de Trabalho:** 0 a 8 Bar (0 a 116 PSI) **Varição Máxima da Tensão:** ± 10%  
**Fluído:** Água, Ar Comprimado, óleo (até 50cSt) **Tempo de Resposta:** 0,05s  
**Material da Vedação:** NBR **Instalação:** Horizontal (bobina para cima)  
**Material do Corpo da Válvula:** Latão **Bobina:** TUWC  
**Diâmetro Nominal:** 1/2" (15mm) 3/4" (20mm) 1" (25mm) 1-1/2" (37mm) 2" (50mm)

## Válvula Solenóide 2/2 Vias para Vapor - Série TUS



TUS

Válvula 2/2 Vias Normal Fechada para Vapor



### ● Chave de Código (Série TUS)

TUS

**Série**

TUS - Válvula 2/2 Vias para Vapor Normal Fechada

25

**Rosca**

 15: 1/2"  
 20: 3/4"  
 25: 1"  
 40: 1-1/2"  
 50: 2"

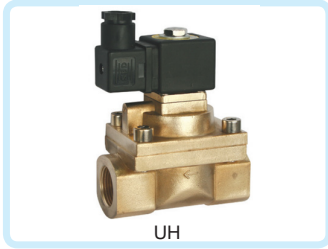
AC220V

**Tensão**

 DC12V  
 DC24V  
 AC24V  
 AC110V  
 AC220V

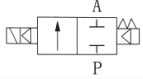
**Modo de Operação e Tipo Construtivo:** Operação Direta (Pistão) **Temperatura de Trabalho:** -5 °C a 185 °C  
**Pressão de Trabalho:** 0 a 15 Bar (0 a 218 PSI) **Varição Máxima da Tensão:** ± 10%  
**Fluído:** Água, Ar Comprimado, Óleo (até 20cSt) e Vapor **Tempo de Resposta:** 0,05s  
**Material da Vedação:** PTFE **Instalação:** Horizontal (bobina para cima)  
**Material do Corpo da Válvula:** Latão **Bobina:** TUSC  
**Diâmetro Nominal:** 1/2" (15mm) 3/4" (17mm) 1" (20mm) 1-1/2" (30mm) 2" (50mm)

## Válvula Solenóide 2/2 Vias 50 Bar - Série UH



UH

Válvula 2/2 Vias Normal Fechada



### ● Chave de Código (Série UH)

UH

#### Série

UH - Válvula 2/2 Vias até 50 Bar

25

#### Rosca

 08: 1/4"  
 15: 1/2"  
 20: 3/4"  
 25: 1"

AC220V

#### Tensão

 DC12V  
 DC24V  
 AC110V  
 AC220V

**Modo de Operação e Tipo Construtivo:** Operação Indireta (Pistão)

**Pressão de Trabalho:** 3 a 50 Bar (43 a 725 PSI)

**Fluído:** Água, Ar Comprimido, Óleo (até 20cSt)

**Material da Vedação:** NBR + Grafite

**Material do Corpo da Válvula:** Latão

**Diâmetro Nominal:** 1/4" (08mm) 1/2" (15mm) 3/4" (20mm) 1" (25mm)

**Temperatura de Trabalho:** 0 °C a 90 °C

**Variação Máxima da Tensão:** ± 10%

**Tempo de Resposta:** 0,05s

**Instalação:** Horizontal (bobina para cima)

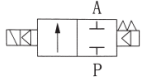
**Bobina:** PKC

## Válvula Solenóide 2/2 Vias - Série TE



TE

Válvula 2/2 Vias Normal Fechada



### ● Chave de Código (Série TE)

TE

#### Série

TE - Válvula 2/2 Vias

25

#### Rosca

 15: 1/2"  
 20: 3/4"  
 25: 1"

AC220V

#### Tensão

 DC12V  
 DC24V  
 AC110V  
 AC220V

**Modo de Operação e Tipo Construtivo:** Op. Semi-Direta (Diafragma)

**Pressão de Trabalho:** 0,5 a 10 Bar (0 a 145 PSI)

**Fluído:** Água, Ar Comprimido, Óleo (até 50cSt)

**Material da Vedação:** NBR

**Material do Corpo da Válvula:** Latão

**Diâmetro Nominal:** 1/2" (15mm) 3/4" (20mm) 1" (25mm)

**Temperatura de Trabalho:** Água: 1°C a 60 °C

Óleo: -5 °C a 60 °C Ar: -10 °C a 60 °C

**Variação Máxima da Tensão:** ± 10%

**Tempo de Resposta:** 0,05s

**Instalação:** Horizontal (bobina para cima)

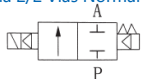
**Bobina:** PKC

## Válvula 2/2 Vias de Pulso / Filtro Manga - Série UM



UM

Válvula 2/2 Vias Normal Fechada



### ● Chave de Código (Série UM)

UM

#### Série

UM - Válvula 2/2 Vias Filtro Manga

25

#### Rosca

 20: 3/4"  
 25: 1"  
 40: 1-1/2"  
 50: 2"

AC220V

#### Tensão

 DC12V  
 DC24V  
 AC110V  
 AC220V

**Modo de Operação e Tipo Construtivo:** Operação Indireta (Diafragma)

**Pressão de Trabalho:** 4 a 6 Bar (58 a 87 PSI)

**Fluído:** Água, Ar Comprimido, Óleo (até 20cSt)

**Material da Vedação:** NBR

**Material do Corpo da Válvula:** Alumínio

**Temperatura de Trabalho:** -5 °C a 60 °C

**Variação Máxima da Tensão:** ± 10%

**Tempo de Resposta:** 0,05s

**Instalação:** Horizontal (bobina para cima)

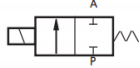
**Bobina:** UM-25CL/UM-40-CL

## Válvula Solenóide 2/2 Vias - Série UD



UD

Válvula 2/2 Vias Normal Fechada



### ● Chave de Código (Série UD)

UD	10	H	AC220V
<b>Série</b> UD - Válvula 2/2 Vias Alta Temperatura	<b>Rosca</b> 08: 1/4" 10: 3/8"	<b>Sem Marcação</b> Temperatura Normal (-5 a 99°C) H: Alta Temperatura (-5 a 185°C)	<b>Tensão</b> AC220V

**Modo de Operação:** Ação Direta  
**Pressão de Trabalho:** 0 a 10 Bar (0 a 145 PSI)  
**Fluído:** Água, Ar Comprimado, Óleo (até 50cSt) e Vapor  
**Material da Vedação:** NBR  
**Material do Corpo da Válvula:** Latão  
**Diâmetro Nominal:** 1/4" (2,5mm) 3/8" (4mm)

**Temperatura de Trabalho:** -5 °C a 185 °C  
**Varição Máxima da Tensão:** ± 15%  
**Tempo de Resposta:** 0,05s  
**Instalação:** Horizontal (bobina para cima)  
**Bobina:** UD-08C/UW-25C - 220V

## Timer Eletrônico

### Timer Eletrônico com uma Regulagem



XY-711

Serve para Bobina TG2511CL-L e TG2521CL  
 ON e OFF - Minutos  
 Escala de 30 em 30 minutos até 120 minutos.

### Timer Eletrônico com duas Regulagens



XY-720

Serve para Bobina PKC, TUWC e TUSC  
 OFF - Minutos: Escala de 4,5 minutos em 4,5 minutos até 45 minutos.  
 ON - Segundos: Escala de 1 minuto por 1 minuto até 10 minutos.

## Válvula Solenóide 2/2 Vias - Ação Direta - Série TD



TD-06

Válvula 2/2 Vias Ação Direta - 1/8" Latão



TD-08

Válvula 2/2 Vias Ação Direta - 1/4" Latão



TD-10

Válvula 2/2 Vias Ação Direta - 3/8" Latão



TD-15

Válvula 2/2 Vias Ação Direta - 1/2" Latão



TD-08-DC24V-XY

Purgador de 1/4" - DC24V

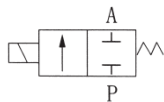


TD-15-DC24V-XY

Purgador de 1/2" - DC24V

### ● Chave de Código (Série TD)

TD	15	AC220V	XY
<b>Série</b> TD - Válvula 2/2 Vias Normal Fechada Ação Direta em Latão	<b>Rosca</b> 06: 1/8" 08: 1/4" 10: 3/8" 15: 1/2"	<b>Tensão</b> DC12V DC24V AC110V AC220V	<b>Timer</b> Sem marcação: Sem timer XY: Com Timer



**Modo de Operação:** Ação Direta  
**Pressão de Trabalho:** 0 a 10 Bar (0 a 145 PSI)  
**Fluído:** Água, Ar Comprimado e Óleo  
**Material da Vedação:** NBR  
**Material do Corpo da Válvula:** Latão  
**Diâmetro Nominal:** 1/8" (2mm) 1/4" (2mm) 3/8" (3mm) 1/2" (3mm)

**Temperatura de Trabalho:** Água: 1°C a 60 °C  
 Óleo: -5 °C a 60 °C Ar: -10 °C a 60 °C  
**Varição Máxima da Tensão:** ± 10%  
**Tempo de Resposta:** 0,05s  
**Instalação:** Horizontal (bobina para cima)  
**Bobina:** TG2521-CL/TG2521CL-L/PKC

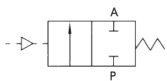


## Válvula de Assento - Série ZF-A

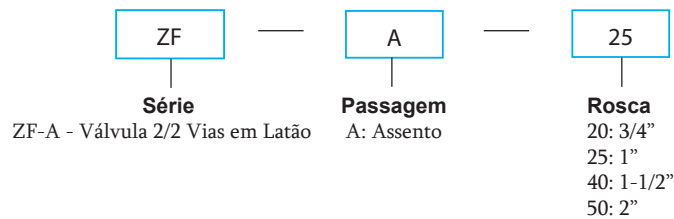


ZF-A-40

Válvula 2/2 Vias de Assento em Latão



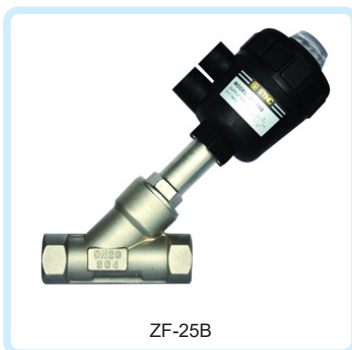
### Chave de Código (Série ZF-A)



### Tabela Técnica ZF-A

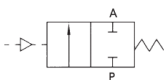
Tipo Construtivo: Pistão Material da Vedação: PTFE Pressão de Trabalho: 0 a 8 Bar (0 a 116 PSI) ø Nominal: 20 e 25 - 23mm 40 e 50 - 34mm	Material do Corpo da Válvula: Latão Temperatura de Trabalho: -5°C ~ 85°C Pressão de Controle: 3 a 5 Bar (44 a 72 PSI) Piloto e Escape: 1/8"
--	--

## Válvula Angular - Série ZF-B

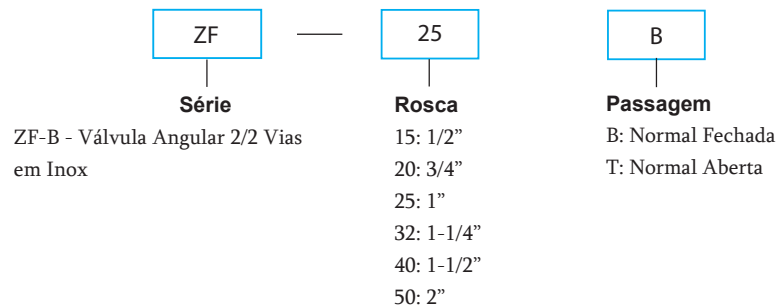


ZF-25B

Válvula 2/2 Vias para Vapor



### Chave de Código (Série ZF-B)



Tipo Construtivo: Pistão Material da Vedação: PTFE Fluido: Água, Ar Comprimido, Óleo (até 50cSt) e Vapor	Material do Corpo da Válvula: Inox 304 Temperatura de Trabalho: -5°C ~ 180°C Material do Cabeçote: Polímero Piloto e Escape: 1/4" BSP
--	--

### Tabela Técnica ZF-B e ZF-T

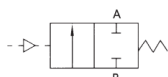
	ZF-15B	ZF-20B	ZF-25B	ZF-32B	ZF-40B	ZF-50B
ø Nominal (mm)	13	20	25	32	40	50
KV (m <sup>3</sup> /h)	4,2	8	19	27,5	42	55
Pressão Trabalho (Bar)	0 ~ 16	0 ~ 11	0 ~ 11	0 ~ 15	0 ~ 12,5	0 ~ 11
Pr. Min. Acionar (Bar)	3,9	3,9	4,2	5,0	4,4	3,2
ø Pistão interno (mm)	50	50	63	80	100	125

## Válvula Angular em Inox - Série ZF-C



ZF-C

Válvula 2/2 Vias Simples Ação Normal Fechada



### Chave de Código (Série ZF-C)

ZF	—	25	C
<b>Série</b>		<b>Rosca</b>	<b>Passagem</b>
ZF-C - Válvula Angular 2/2 Vias em Inox		15: 1/2" 20: 3/4" 25: 1" 40: 1-1/2" 50: 2"	C: Normal Fechada Simples Ação

**Tipo Construtivo:** Pistão

**Orifício de Pilotagem:** 1/8" BSP

**Fluído:** Água, Álcool, Gás Neutro ou Líquido, Ar Comprimido, Óleo (até 50cSt), Combustível, Solução Ácida e Vapor

**Temperatura de Trabalho:** -10 °C a 180 °C

**Pressão de Trabalho:** 0 a 10 Bar (0 a 145 PSI)

**Material do Corpo da Válvula:** Inox 304

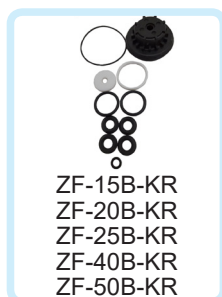
**Material da Vedação:** PTFE

**Pressão de Controle:** 3 a 7 Bar (44 a 100 PSI)

Tabela Técnica ZF-C

	ZF-15C	ZF-20C	ZF-25C	ZF-40C	ZF-50C
Especificação do Atuador	50	50	63	63	63
Curso (mm)	13	18	24	35	45
KV (m <sup>3</sup> /h)	6,3	11,5	20,6	42,3	60,7
Diferencial (Bar)	0~16	0~16	0~16	0~16	0~16
Pr. Aciona (Bar)	3	3	3~4	3~7	3~7

## Kit de Reparo de Válvulas de Processo 2/2 Vias


 ZF-15B-KR  
ZF-20B-KR  
ZF-25B-KR  
ZF-40B-KR  
ZF-50B-KR

Kit de Reparo Vedação em Teflon para Válvula ZF-B



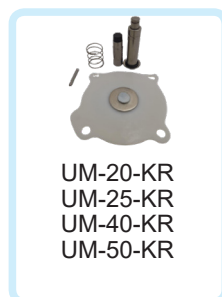
ZF-A-20-KR

Kit de Reparo Vedação em NBR para Válvula ZF-A

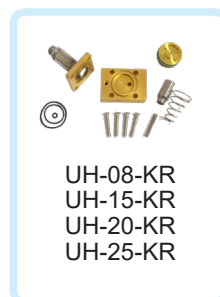


UWK-25-KR-VITON

Kit de Reparo Vedação em NBR para Válvula UWK


 UM-20-KR  
UM-25-KR  
UM-40-KR  
UM-50-KR

Kit de Reparo para Válvula UM


 UH-08-KR  
UH-15-KR  
UH-20-KR  
UH-25-KR

Kit de Reparo para Válvula UH


 TUW15-KR  
TUW20-KR  
TUW25-KR  
TUW40-KR  
TUW50-KR

Kit de Reparo Vedação em NBR para Válvula TUW/TWS/UWK


 TUV15-VITON-KR  
TUV20-VITON-KR  
TUV25-VITON-KR  
TUV40-VITON-KR  
TUV50-VITON-KR

Kit de Reparo Vedação em Viton para Válvula TUV/TWS/UWK


 TUS15-KR  
TUS20-KR  
TUS25-KR  
TUS40-KR  
TUS50-KR

Kit de Reparo Vedação em Teflon para Válvula TUS


 TE-15-KR  
TE-20-KR  
TE-25-KR

Kit de Reparo Vedação me NBR para Válvula TE

## Conexões Instantâneas

Roscas: M5, 1/8", 1/4", 3/8", 1/2"

Pressão de Trabalho: Até 16 Bar (232 PSI)

### Chave de Código (Série TPC)

**T**

**Cor**

T- Preto  
Y- Branco (sob encomenda)

**PC**

**Tipo**

**8**

**Ø Externo do Tubo**

4: 4mm 12: 12mm  
6: 6mm 14: 14mm  
8: 8mm 16: 16mm  
10: 10mm

**G01**

**Rosca**

BSP BSPT  
G01: G1/8" 01: R1/8"  
G02: G1/4" 02: R1/4"  
G03: G3/8" 03: R3/8"  
G04: G1/2" 04: R1/2"

 <b>TPC</b> Reta Macho	 <b>TPL</b> Cotovelo Macho	 <b>TPLL</b> Cotovelo Longo	 <b>TSC</b> Reguladora de Fluxo	 <b>TPB</b> Tee Central	 <b>TPD</b> Tee Lateral	 <b>TPX</b> Y	 <b>TPH</b> Banjo
 <b>TPLF</b> Cotovelo Fêmea	 <b>TPCF</b> Reta Fêmea	 <b>TPHF</b> Banjo Fêmea	 <b>TPGJ</b> Plug de Redução	 <b>TPM</b> União Painel	 <b>TPE</b> União Tee	 <b>TPEG</b> Tee Redução Lateral	 <b>TPG</b> União Redução
 <b>TPY</b> União Y	 <b>TPYW</b> Redução em Y	 <b>TPP</b> Plug	 <b>TPZA</b> Cruzeta	 <b>TPKD</b> Distribuidor Macho com Redução	 <b>TPV</b> Cotovelo União	 <b>TPEW</b> Tee Redução Central	 <b>TPU</b> Reta União
 <b>TPKG</b> Distribuidor Fêmea com Redução	 <b>TPKB</b> Distribuidor Macho	 <b>TPK</b> Distribuidor União	 <b>NSF</b> Reguladora de Fluxo Tubo/Tubo em Linha	 <b>HVFF</b> Fechamento Tubo/Tubo em Linha	 <b>HVFS</b> Fechamento Rosca/Tubo em Linha	 <b>HVSF</b> Fechamento Tubo/Rosca em Linha	

## Silenciadores

 <b>BSLM</b> Silenciador Compacto	 <b>BSL</b> Silenciador Cônico	 <b>BESL</b> Silenciador Regulador	 <b>PSL</b> Silenciador Plástico
--	---	---	---

Material do Corpo Latão Sinterizado / Plástico

Roscas M5 1/8" 1/4" 3/8" 1/2" 3/4" 1"

## Pistolas de Ar

Rosca: 1/4"

 <b>YAG-A</b> Pistola de Ar Média Corpo em Plástico	 <b>YAG-C</b> Pistola de Ar Média Corpo em Metal
 <b>YAG-B</b>	 <b>YAG-D</b> Pistola de Ar Longa Corpo em Metal

## Conexões Metálicas

Pressão de Trabalho: Até 20 Bar (290 PSI)

Material: Latão Cromado

**Bujão Sextavado Interno com O-ring**


SP01 1/8  
SP01 1/4  
SP01 3/8  
SP01 1/2

**Bujão Sextavado Interno sem O-ring**


SP01 1/4B

**Niple Duplo (União rosçada)**


SP02 1/8-1/8B SP02 3/8-1/4B  
SP02 1/4-1/8B SP02 3/8-3/8B  
SP02 1/4-1/4B SP02 3/8-1/2B  
SP02 3/8-1/8B SP02 1/2-1/4B  
SP02 1/2-1/2B

**Luva**


SP03 1/8B  
SP03 1/4B  
SP03 3/8B  
SP03 1/2B

**Espigão**


SP04 1/8-06B SP04 3/8-08B  
SP04 1/8-08B SP04 3/8-10B  
SP04 1/8-10B SP04 3/8-12B  
SP04 1/4-06B SP04 1/2-06B  
SP04 1/4-08B SP04 1/2-08B  
SP04 1/4-10B SP04 1/2-10B  
SP04 1/4-12B SP04 1/2-12B

**Espigão Y**


SP06 06B  
SP06 08B  
SP06 10B

**Bucha de Redução**


SP07 1/4-1/8B SP07 3/4-3/8B  
SP07 3/8-1/8B SP07 3/4-1/2B  
SP07 3/8-1/4B SP07 1-3/4B  
SP07 1/2-1/4B  
SP07 1/2-3/8B

**Tee Macho**


SP08 1/8B SP08 3/8B  
SP08 1/4B SP08 1/2B

**Tee Fêmea**


SP09 1/8B SP09 3/8B  
SP09 1/4B SP09 1/2B

**Cotovelo Macho X Macho**


SP10 1/4-1/8B SP10 3/8-3/8B  
SP10 1/4-1/4B SP10 1/2-1/4B  
SP10 3/8-1/4B SP10 1/2-1/2B

**Cotovelo Fêmea**


SP11 1/8-1/8B SP11 3/8-3/8B  
SP11 1/4-1/4B SP11 1/2-1/2B

**Cotovelo Macho X Fêmea**


SP12 1/8-1/8B SP12 1/2-1/2B  
SP12 1/4-1/4B SP12 3/4-3/4B  
SP12 3/8-3/8B

**Reta União**


SP14 06B  
SP14 08B  
SP14 10B

**Tee**


SP15 06B  
SP15 10B  
SP15 08B

**Cotovelo Macho**


SP17 06-1/8B SP17 10-1/8B  
SP17 06-1/4B SP17 10-1/4B  
SP17 06-3/8B SP17 10-3/8B  
SP17 08-1/8B SP17 10-1/2B  
SP17 08-1/4B SP17 12-1/4B  
SP17 08-3/8B SP17 12-3/8B  
SP17 08-1/2B SP17 12-1/2B

**Reta Macho**


SP19 06-1/8B SP19 10-1/8B  
SP19 06-1/4B SP19 10-1/4B  
SP19 06-3/8B SP19 10-3/8B  
SP19 06-1/2B SP19 10-1/2B  
SP19 08-1/8B SP19 12-1/4B  
SP19 08-1/4B SP19 12-3/8B  
SP19 08-3/8B SP19 12-1/2B  
SP19 08-1/2B

## Conexões Metálicas

Pressão de Trabalho: Até 10 Bar (145 PSI)

Material: Latão Cromado

**Reta Macho**


MPC4-G01 MPC8-G01  
MPC4-G02 MPC8-G02  
MPC6-G01 MPC10-G01  
MPC6-G02 MPC10-G02

**Reta União**


MPUC6  
MPUC8  
MPUC10

**Cotovelo Macho**


MPL6-M5 MPL8-G01  
MPL6-G01 MPL8-G02  
MPL6-G02 MPL10-G02

**Reta Macho Mini**


POC4-M4C POC6-M5C  
POC4-M5C POC6-M6C  
POC4-M6C

## Engates Rápidos

Pressão de Trabalho: Até 10 Bar (145 PSI)

Material: Aço Niquelado

Pino/ Engate Rápido  
Tubo com Porca



Pino/ Engate Rápido  
Espigão



Pino/ Engate Rápido  
Rosca Macho



Pino/ Engate Rápido  
Rosca Fêmea



Engate Rápido  
Tubo com Porca



Engate Rápido  
Espigão



Engate Rápido  
Rosca Macho



Engate Rápido  
Rosca Fêmea



Engate Rápido  
Duplo Reto



Engate Rápido  
Duplo Redondo



## Tubos de Poliuretano (PU)

Nossos tubos possuem maior flexibilidade e uniformidade nas paredes, evitando bolhas e garantindo maior durabilidade.



PU 04 25 BU:	∅ externo: 4mm	∅ interno: 2,5mm	Rolo de 200 metros
PU 06 40 BU:	∅ externo: 6mm	∅ interno: 4,0mm	Rolo de 200 metros
PU 08 50 BU:	∅ externo: 8mm	∅ interno: 5,0mm	Rolo de 100 metros
PU 10 65 BU:	∅ externo: 10mm	∅ interno: 6,5mm	Rolo de 100 metros
PU 12 80 BU:	∅ externo: 12mm	∅ interno: 8,0mm	Rolo de 100 metros
PU 14 10 BU:	∅ externo: 14mm	∅ interno: 10mm	Rolo de 100 metros
PU 16 11 BU:	∅ externo: 16mm	∅ interno: 11mm	Rolo de 100 metros



PU 06 40 BU 6M:	∅ externo: 6mm	∅ interno: 4,0mm	Rolo de 6 metros
PU 08 50 BU 12M:	∅ externo: 8mm	∅ interno: 5,0mm	Rolo de 12 metros
PU 08 50 BU 6M:	∅ externo: 8mm	∅ interno: 5,0mm	Rolo de 6 metros
PU 10 65 BU 12M:	∅ externo: 10mm	∅ interno: 6,5mm	Rolo de 12 metros
PU 10 65 BU 6M:	∅ externo: 10mm	∅ interno: 6,5mm	Rolo de 6 metros

Pressão de Trabalho  
0 a 10 Bar (0 a 145 PSI)  
Pico de Pressão  
Suportado (Temperatura  
Ambiente)  
25 Bar (360 PSI)  
Temperatura Máxima  
-40° a 80°C

## Distribuidor STNC